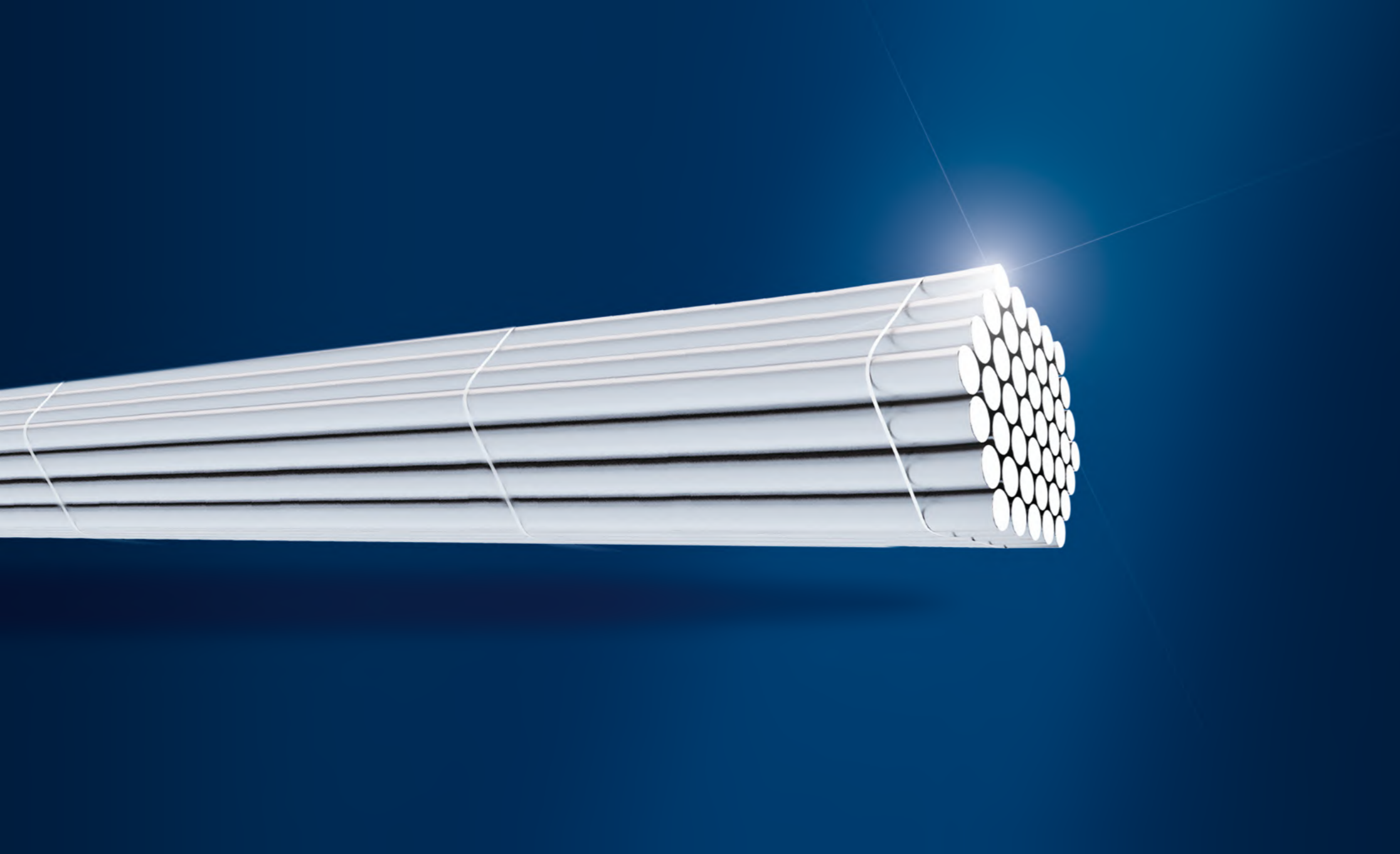




EINE NEUE STAHLÄRA  
IST GEBOREN



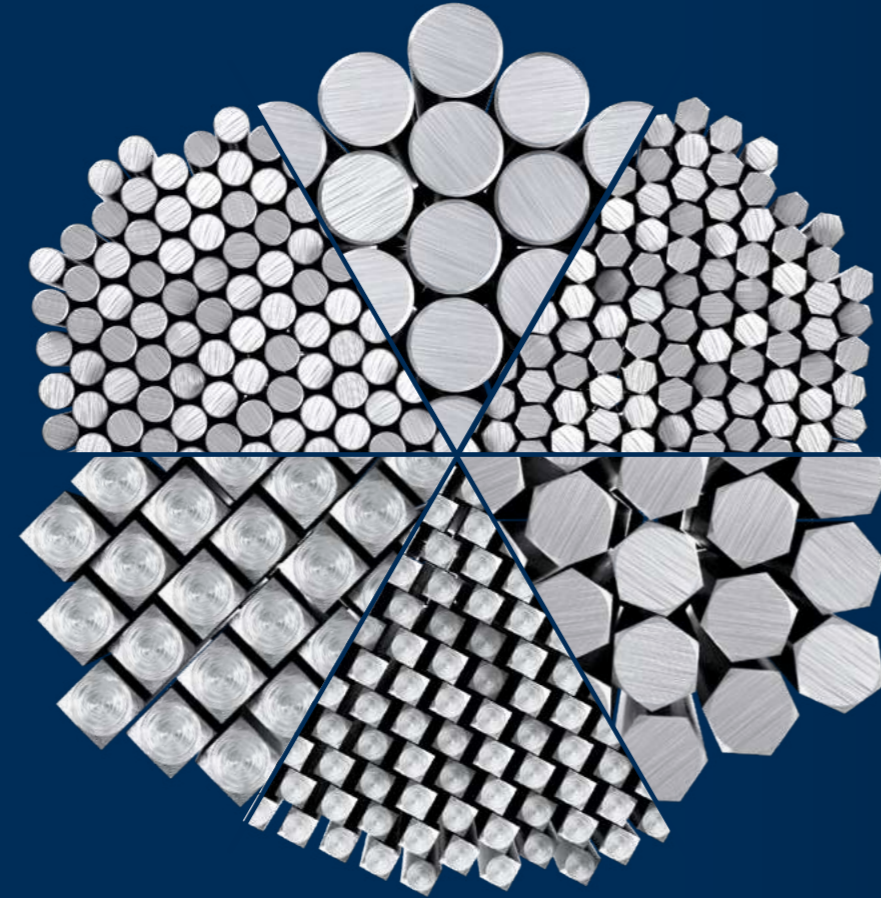
Nach unserer letzten Präsentation von RodaFit® im Jahre 2016, haben wir in diesen Jahren hart gearbeitet, um den Marktanforderungen und -Nachfragen weiter gerecht zu werden.

RODACCIAI IST STOLZ PRÄSENTIEREN ZU DÜRFEN

**Roda** *Custom Line*®

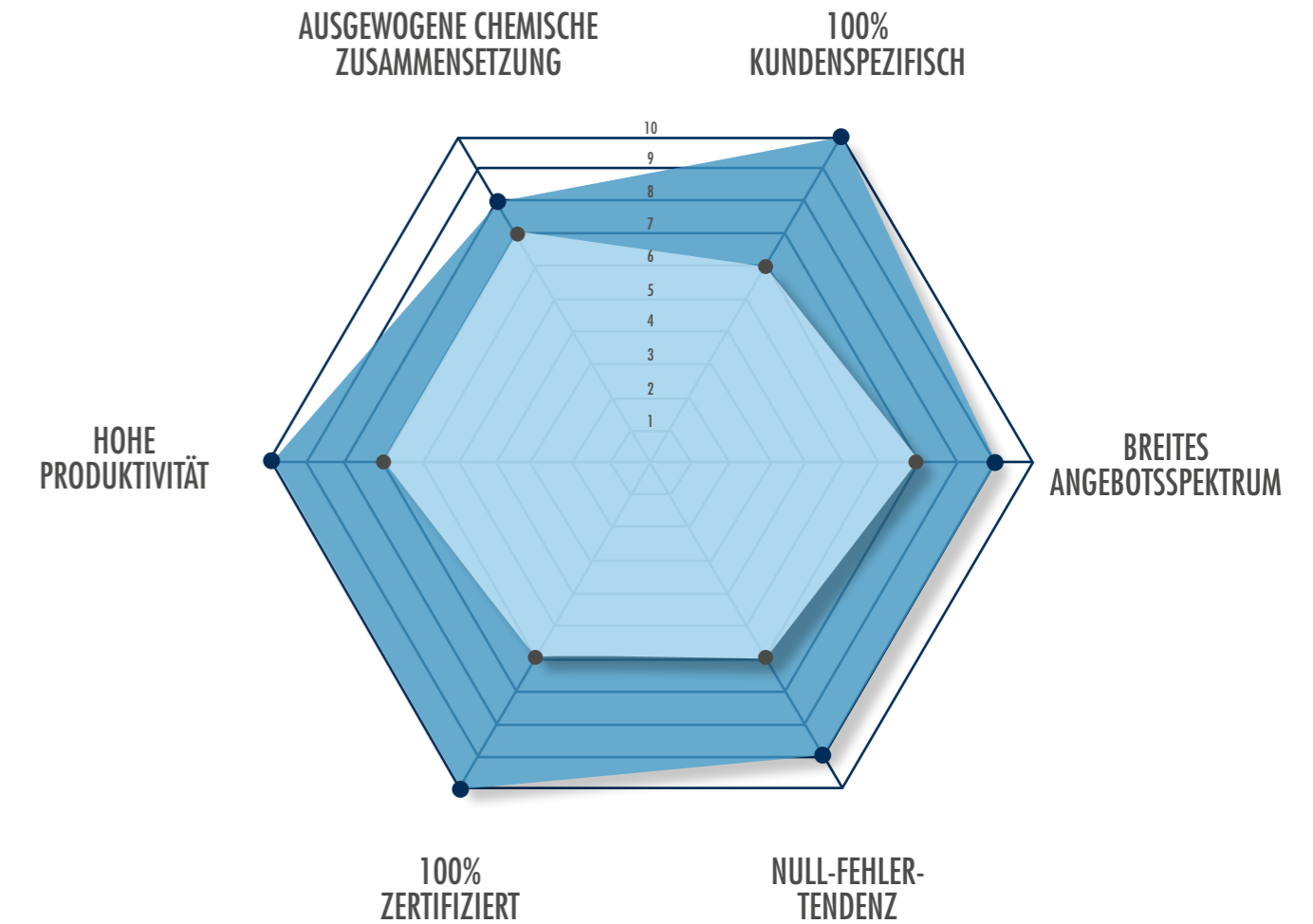
## EIN ZU 100% ZERTIFIZIERTES, KUNDENINDIVIDUELLES PRODUKT

Das Ziel ist es Produkte mit hoher Qualität und Leistung auf den Markt zu bringen, nicht nur für Edelstähle, sondern auch für Legierte- und Automatenstähle, die den Kunden ein breites Spektrum und eine Reihe von Möglichkeiten bieten und Kundenspezifisch angepasst werden können.



## WARUM RODA CUSTOM LINE® ?

Anhand eines Radardiagramms erläutern wir die wesentlichen Unterschiede der Roda Custom Line® Produkte. Das Ergebnis des Diagramms ergibt sich aus der Summe aller Eigenschaften jedes einzelnen Produkts.





ONE REQUEST MANY SOLUTIONS

KOMBINIEREN SIE DIE FEATURES,  
DIE SIE BRAUCHEN

<b>Roda FIT</b> <sup>®</sup>	S. 9
<b>Roda FIT</b> <sub>EVO</sub> <sup>®</sup>	S. 11
<b>Roda ExaFIT</b> <sup>®</sup>	S. 13
<b>Roda ExaFIT</b> <sub>EVO</sub> <sup>®</sup>	S. 15
<b>Roda GLR</b> <sup>®</sup>	S. 17
<b>Roda ST</b> <sup>®</sup>	S. 19
<b>Roda Clean</b> <sup>®</sup>	S. 21
<b>Roda HF</b> <sup>®</sup>	S. 23

# RodaFIT



**RodaFIT®**, ein spezielles Produktionsverfahren, das Rodacciai ermöglicht, Produkte zu liefern, die den steigenden Marktanforderungen entsprechen und auf den **Null-Fehler-Effekt** abzielen.

#### STAHLFAMILIE - PROFILE - ABMESSUNGEN

RUND	AUTOMATEN - STAHL	EDELSTAHL	LEGIERT
GEZOGEN	6 - 100	6 - 50	6 - 75
GESCHÄLT	21 - 100		
GESCHLIFFEN	6 - 100		

#### HAUPTMERKMALE:

Oberflächengüte: wir garantieren maximal 0,1% des Liefergewichtes oberhalb der festgelegten Fehlergrenze. Das liegt deutlich über dem in Klasse 3 festgelegten Wert (EN 10277 - 1 : 2018).

# RodaFIT

EVO



Evolution des **RodaFit®**.

Alle Eigenschaften des **RodaFit®** mit zusätzlichen Garantien.

#### STAHLFAMILIE - PROFILE - ABMESSUNGEN

RUND	AUTOMATEN - STAHL	EDELSTAHL	LEGIERT
GEZOGEN		10 - 50	
GESCHÄLT		21 - 100	
GESCHLIFFEN		6 - 100	

#### HAUPTMERKMALE:

- Oberflächengüte: wir garantieren maximal 0,1% des Liefergewichtes oberhalb der festgelegten Fehlergrenze. Das liegt deutlich über dem in Klasse 3 festgelegten Wert (EN 10277 - 1: 2018).
- Die Garantie, dass **ein Ende jeden Stabes kontrolliert**, perfekt zylindrisch und mit einer bestimmten Fase versehen ist, die es ermöglicht, den Anfang des Stabes zu bearbeiten, ohne ihn abtrennen zu müssen.

# RodaExaFIT



Dank des Erfolgs von RodaFit® und angesichts der Marktanforderungen, ähnliche Leistungen auch auf Sechskantprofilen zu übertragen, hat die R&D-Abteilung das RodaExaFit® entwickelt.

## STAHLFAMILIE - PROFILE - ABMESSUNGEN

SECHSKANT	AUTOMATENSTAHL	EDELSTAHL
GEZOGEN	22 - 46 *	

### HAUPTMERKMALE:

- Oberflächengüte: wir garantieren maximal 0,1% des Liefergewichtes oberhalb der festgelegten Fehlergrenze. Das liegt deutlich über dem in Klasse 3 festgelegten Wert (EN 10277 - 1: 2018).
- Wir garantieren: keine geometrischen Fehler und keine undefinierten Kanten.

\* Die Stäbe können mit einer Länge von max. 6 m bestellt werden

# RodaExaFIT<sup>✓</sup> EVO



Dank des Erfolgs von RodaExaFit<sup>®</sup>, bei Ziehvorgängen auf Sechskantprofilen hat Rodacciai ein neues, hochleistungsstarkes Produkt entwickelt: **RodaExaFit EVO<sup>®</sup>**.

## STAHLFAMILIE - PROFILE - ABMESSUNGEN

SECHSKANT	AUTOMATENSTAHL	EDELSTAHL
GEZOGEN	22 - 46 *	

### HAUPTMERKMALE:

- Oberflächengüte: wir garantieren maximal 0,1% des Liefergewichtes oberhalb der festgelegten Fehlergrenze. Das liegt deutlich über dem in Klasse 3 festgelegten Wert (EN 10277 - 1: 2018).
- Wir garantieren auf der Stablänge die Abwesenheit **geometrischer Fehler, Kanten und Unregelmäßigkeiten**.
- Ein Stabende ist garantiert kontrolliert und perfekt in der Toleranz, so dass der Kunde den Anfang des Stabes bearbeiten kann, ohne ihn abtrennen zu müssen. Das andere unkontrollierte Ende ist farbig markiert und muss vom Kunden entfernt werden.

\* Die Stäbe können mit einer Länge von max. 3 m bestellt werden



# Roda GLR



Wir garantieren kundenspezifische Anfasung mit der Besonderheit, dass das Stabende scher - und verformungsfrei ist und dass der Stab ab Fase perfekt zylindrisch ist.  
So kann der Stab ohne Materialverlust von Anfang an bearbeitet werden.

#### STAHLFAMILIE - PROFILE - ABMESSUNGEN

RUND	AUTOMATEN - STAHL	EDELSTAHL	LEGIERT
GEZOGEN	14 - 38		
GESCHÄLT			
GESCHLIFFEN			

# RodaST



Die Antwort auf Anfragen nach Geradheit, die über die Normen hinausgehen. Der Kunde kann die besten Geradheitseigenschaften anfordern, um die Nutzung seiner Anlage zu maximieren.

#### STAHLFAMILIE - PROFILE - ABMESSUNGEN

RUND - SECHSKANT - VIERKANT	AUTOMATEN - STAHL	EDELSTAHL	LEGIERT
GEZOGEN	8 - 50 (Ø) 8 - 46 (6-KANT,4-KANT)		
GESCHÄLT	21 - 50		
GESCHLIFFEN	8 - 50		

# RodaClean<sup>®</sup>



Durch einen bestimmten Produktionsprozess garantieren wir die Lieferung von Stahl mit einer saubereren Oberfläche.

#### STAHLFAMILIE - PROFILE - ABMESSUNGEN

SECHSKANT - VIERKANT	AUTOMATENSTAHL
GEZOGEN SECHSKANT	14 - 46
GEZOGEN VIERKANT	14 - 32

# RodaHF



Der Kunde kann mit diesem Stahl die Bearbeitungsgeschwindigkeit des Materials erhöhen.  
So gelingt es, die OEE der Anlage zu steigern.

## STAHLFAMILIE - PROFILE - ABMESSUNGEN

RUND - SECHSKANT	EDELSTAHL
GEZOGEN	2 - 50 (Ø) ; 4 - 36 (6-KANT)
GESCHÄLT	20 - 100
GESCHLIFFEN	6 - 100

## ÜBER 60 JAHRE ERFAHRUNG IN DER STAHLPRODUKTION

Rodacciai bietet seinen Kunden eine Vielfalt von Produkten und Dienstleistungen, die uns zu einem zuverlässigen Ansprechpartner für die Bedürfnisse rund um die Welt des Stahls machen.

Aufgrund der globalen Präsenz (3 Produktionsstandorte und 28 Handelsniederlassungen) ist Rodacciai in der Lage, einen hervorragenden Service in Kundennähe zu garantieren. Das Unternehmen hat sich als strategischer Partner auf dem Stahlmarkt fest etabliert.



## DYNAMIK, INNOVATION UND WIDERSTANDSFÄHIGKEIT

Erfahrung, Fachwissen und Kundenservice sind nur einige der Merkmale, die Rodacciai zu einem führenden Unternehmen in der Welt der Blankstahlherstellung machen. Wir verfügen über ein eigenes Walzwerk und eine hohe Anzahl von Produktionsanlagen im Bereich der Blankstahlfertigung. Wir erreichen somit einen erheblichen Wettbewerbsvorteil und profitieren durch unsere enorme Flexibilität.

Dank des eigenen Stahlwerks (Olarra Aceros Inoxidables), das auf die Herstellung von rostfreien Stählen spezialisiert ist, kontrolliert Rodacciai die vollständige Produktionskette. Wir garantieren unseren Kunden eine hervorragende und konstante Qualität der gelieferten Produkte.

# Rodacciai



# QUALITÄTSKONTROLLSYSTEME DER STÄHLE

Rodacciai arbeitet mit innovativen Maschinen und optimierten Produktionsprozessen, um Produkte mit einer hochwertigen Qualität zu gewährleisten. Seit 1990 hat das Unternehmen die Systemzertifizierung nach ISO 9001 erhalten, die die vollständige Einhaltung der Normen für Qualitätsmanagementsysteme bescheinigt.

In der ständigen Weiterentwicklung der Qualitätspolitik, ist Rodacciai durch seine Produktionslinien in der Lage, alle erforderlichen Zertifizierungen für seine Produkte einzuhalten.

Diese ständig aktualisierten Zertifikate stellen für den Kunden die Sicherheit dar, dass wir die geltenden Vorschriften vollständig einhalten und dass der Name Rodacciai für sichere Qualität steht.



# “UMWELTVERTRÄGLICHKEIT”, EIN STRATEGISCHES ELEMENT VON RODACCIAI

Rodacciai hat sich stets auf kontinuierliche Verbesserungen in industrieller Hinsicht als auch auf die Auswirkung der Umwelt konzentriert. Rodacciai hat als eines der ersten Unternehmen die Umweltzertifizierung ISO 14001 erhalten. Das Unternehmen ist darauf bedacht den Verschmutzungsgrad auf ein Minimum zu reduzieren und weiterhin die Einhaltung aller relevanten Vorschriften zu garantieren. Die Umweltpolitik von Rodacciai ist daher auf die Zukunft und die Erhaltung der natürlichen Ressourcen für die nächsten Generationen ausgerichtet. Um die Reduzierung der Umweltauswirkungen entscheidend zu verbessern, hat das Unternehmen im Laufe der Zeit immer effektivere Filtersysteme eingeführt.

Es hat nicht nur positive Auswirkungen auf die Produktion, sondern es werden die natürlichen Ressourcen effizienter genutzt. Der Abfall von Gefahrenstoffen wird außerdem auf ein Minimum reduziert. Darüber hinaus wurden auf den Hauptproduktionsstandorten Photovoltaikanlagen zur Energieerzeugung installiert. Rodacciai ist der festen Überzeugung, dass der Respekt vor der Umwelt eine große Rolle im Unternehmen spielen muss. Aus diesem Grund werden kontinuierliche Schulungen für alle Mitarbeiter durchgeführt, sodass die Einhaltung auf dem höchsten Standard garantiert wird. In Übereinstimmung mit der Unternehmensphilosophie hat Rodacciai beschlossen, den Nachhaltigkeitsbericht für 2019 zu erstellen.



[www.rodacciai.de](http://www.rodacciai.de)



**Rodacciai S.p.a.** - Hauptsitz  
Bosisio Parini (LC) Via Giuseppe Roda 1, 23842  
Tel. +39 031878111 | Fax +39 031878312  
[sales@rodacciai.com](mailto:sales@rodacciai.com)  
[info@rodacciai.com](mailto:info@rodacciai.com)